



คู่มือสำหรับประชาชน	
งานให้บริการ	การให้บริการห้องประชุม/ห้องเรียนอัจฉริยะ (Smart Classroom)
หน่วยงานที่รับผิดชอบ	คณะเทคโนโลยีอุตสาหกรรม มหาวิทยาลัยราชภัฏรำปาง

ขอบเขตการให้บริการ	
สถานที่/ช่องทางการให้บริการ	ระยะเวลาเปิดให้บริการ
<p>สำนักงานคณบดี คณะเทคโนโลยีอุตสาหกรรม อาคาร 13 ชั้น 1 ห้อง 1313 มหาวิทยาลัยราชภัฏรำปาง 119 หมู่ 9 ตำบลชมพู อำเภอเมือง จังหวัดรำปาง ติดต่อด้วยตนเองหรือ โทรศัพท์ 054-237352 ต่อ 1301 – 1303</p>  	<p>เปิดให้บริการ วันจันทร์ – ศุกร์ (ยกเว้น วันหยุดที่ทางราชการ กำหนด) ตั้งแต่เวลา 08.30 – 16.30 น.</p>

**หลักเกณฑ์ วิธีการ และเงื่อนไขในการยื่นคำขอ**

คณะเทคโนโลยีอุตสาหกรรม มหาวิทยาลัยราชภัฏรำไพพรรณี แจ้งเงื่อนไขการให้บริการห้องประชุม/ห้องเรียนอัจฉริยะ (Smart Classroom) โดยอนุญาตให้บุคลากร นักศึกษา คณะเทคโนโลยีอุตสาหกรรม ดำเนินการขอใช้ห้องประชุม/ห้องเรียนอัจฉริยะ (Smart Classroom) เพื่อใช้ในการจัดกิจกรรม ประชุม สัมมนา เป็นต้น บุคลากรภายนอกคณะฯ หรือหน่วยงานภายนอก ขอใช้บริการ ต้องทำหนังสือบันทึกข้อความเพื่อเสนอขออนุญาตจากคณบดี คณะเทคโนโลยีอุตสาหกรรม

**ขั้นตอนและระยะเวลาให้บริการ**

ขั้นตอน	ระยะเวลา	หน่วยงานผู้รับผิดชอบ
1.ขอใช้งาน		
- จองห้องประชุมผ่านระบบออนไลน์ สำหรับบุคลากรคณะฯ	5 นาที	ผู้ขอใช้บริการ
- หนังสือบันทึกข้อความ/ติดต่อผ่านเจ้าหน้าที่ สำหรับบุคลากรภายนอก	10 นาที	ผู้ขอใช้บริการ
2.จัดทำแบบฟอร์มขอใช้บริการ	5 นาที	เจ้าหน้าที่
3.นำเสนอผู้บริหาร	5 - 10 นาที	คณบดี/ผู้บริหาร
4.แจ้งผลการอนุมัติ	5 นาที	เจ้าหน้าที่
5.จัดเตรียมห้องประชุม	10 นาที	เจ้าหน้าที่
6.ปฏิบัติงานระหว่างการประชุม	-	เจ้าหน้าที่
7.จัดเก็บอุปกรณ์ ห้องประชุมภายหลังการใช้งาน	10 นาที	เจ้าหน้าที่
8.บันทึกการใช้งานห้องประชุม	5 นาที	เจ้าหน้าที่

**ระยะเวลา**

ระยะเวลาในการขอใช้บริการห้องประชุม/ห้องเรียนอัจฉริยะ (Smart Classroom) 5 – 20 นาที

**รายการเอกสารหลักฐานที่ต้องใช้ประกอบ**

- ระบบการจองห้องประชุม ผ่านระบบออนไลน์ สำหรับบุคลากรภายในคณะ
- หนังสือบันทึกข้อความ/ติดต่อผ่านเจ้าหน้าที่ สำหรับบุคลากรภายนอก

**ค่าธรรมเนียม**

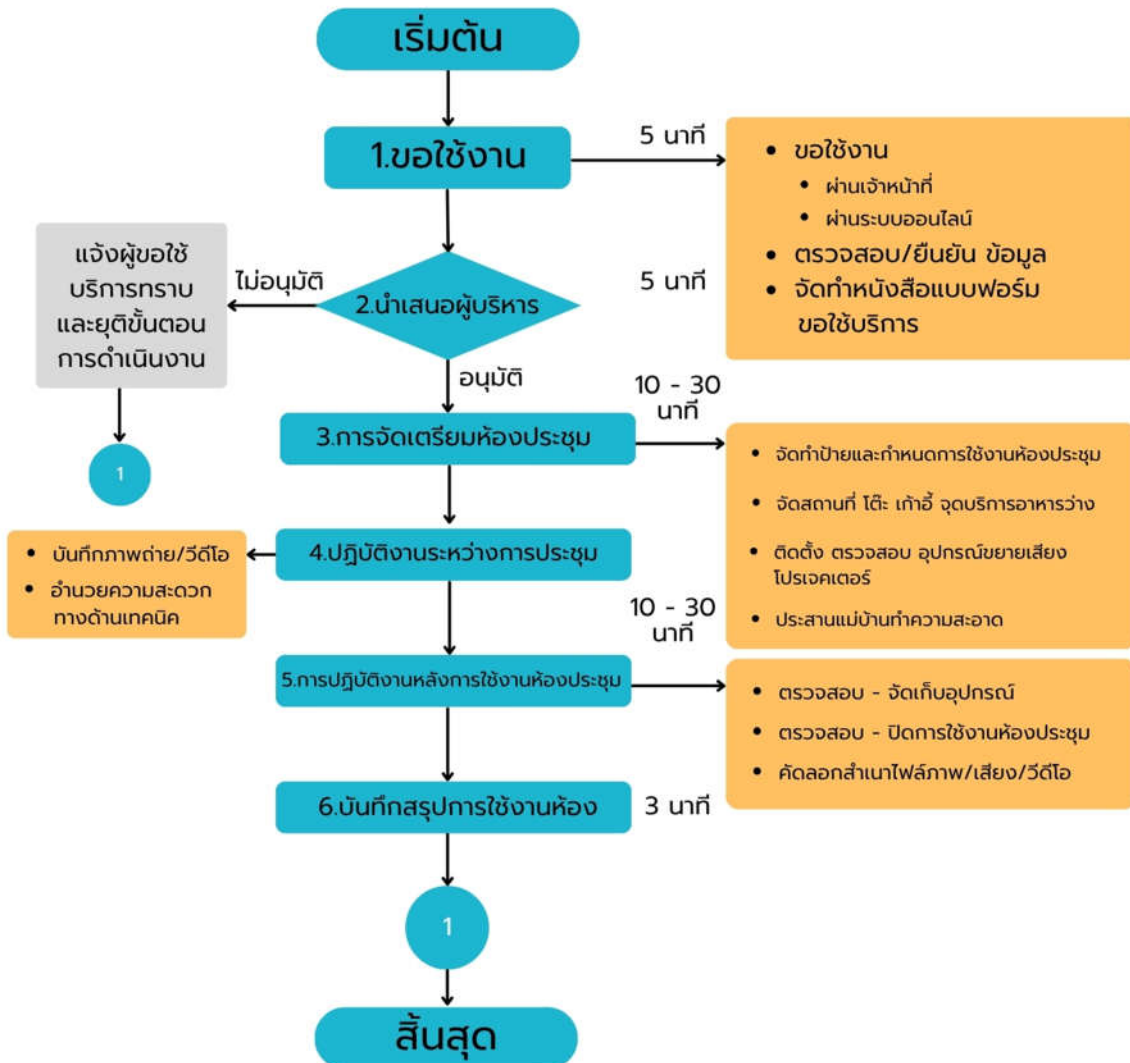
1. ไม่มีค่าธรรมเนียม

\* หมายเหตุ : หากมีการขอใช้งานนอกเวลาทำการ จัดอยู่ในดุลพินิจของคณบดี ในการคิดอัตราค่าบริการตามระเบียบของมหาวิทยาลัยราชภัฏรำไพพรรณี

**ช่องทางการร้องเรียน/แนะนำบริการ**

ร้องเรียนด้วยตนเอง / โทรศัพท์ 085-6169574  
หรือ [www.itech.lpru.ac.th](http://www.itech.lpru.ac.th) ช่องร้องเรียน/ร้องทุกข์

## ขั้นตอนและระยะเวลาให้บริการ



ภาคผนวก

